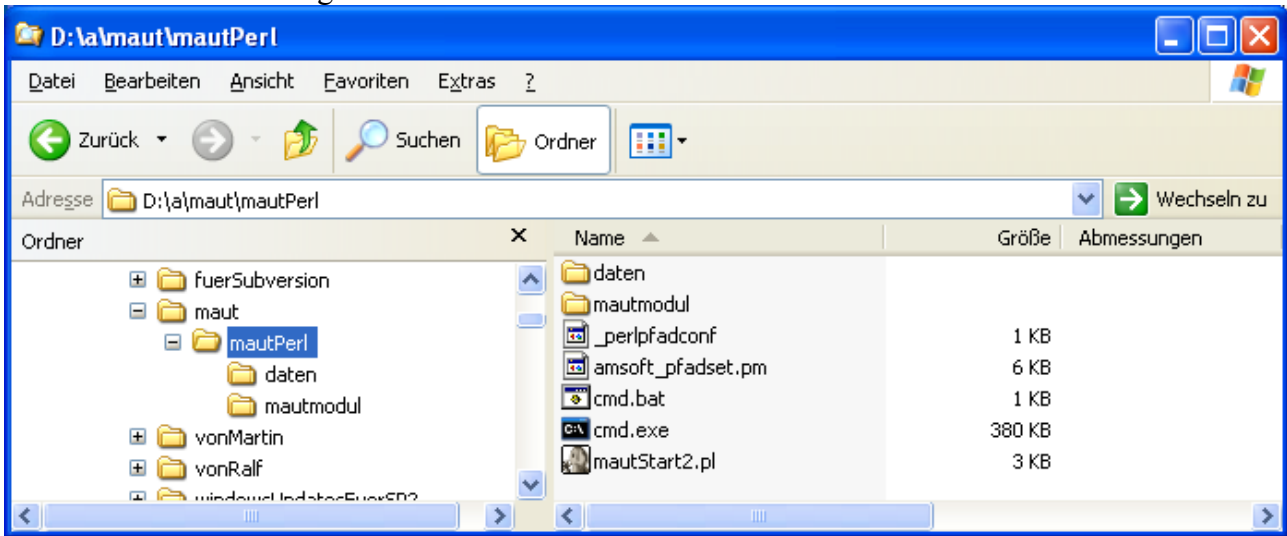


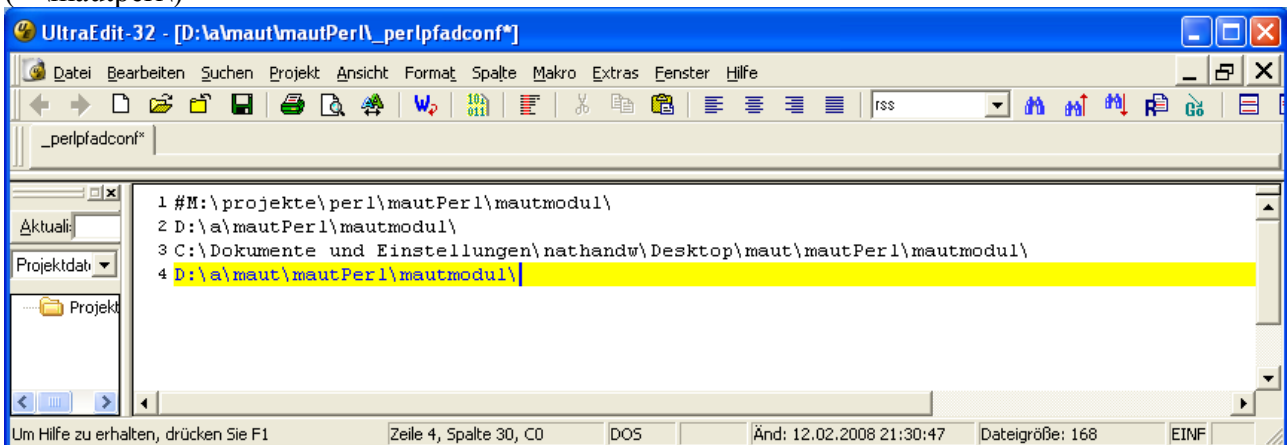
Maut, kurze Bedienungsanleitung:

Die Datei **mautPerl.zip** entpacken.

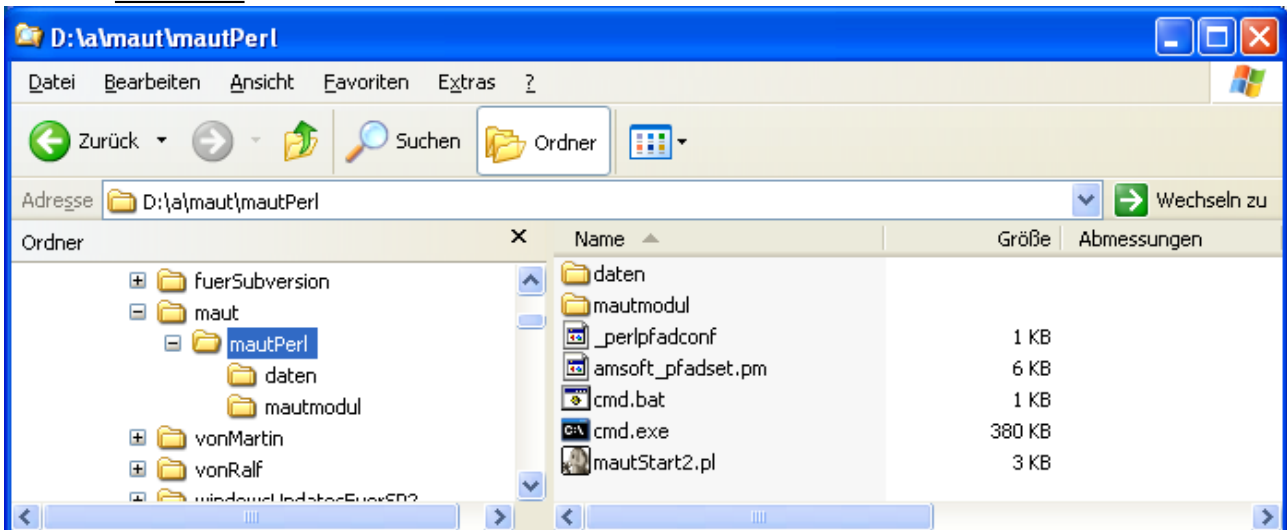
Danach sollte folgende Verzeichnisstruktur vorhanden sein:



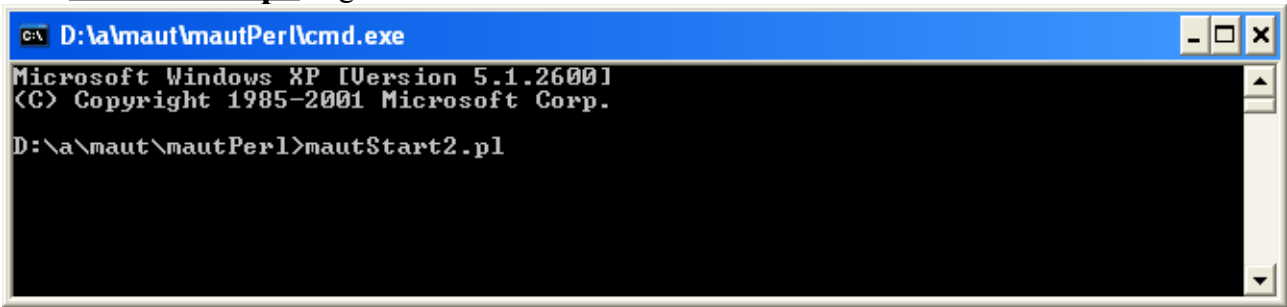
Nun die Datei **_perlpfadconf** öffnen und den Pfad eintragen, wohin gerade entpackt wurde (+ \mautperl\)



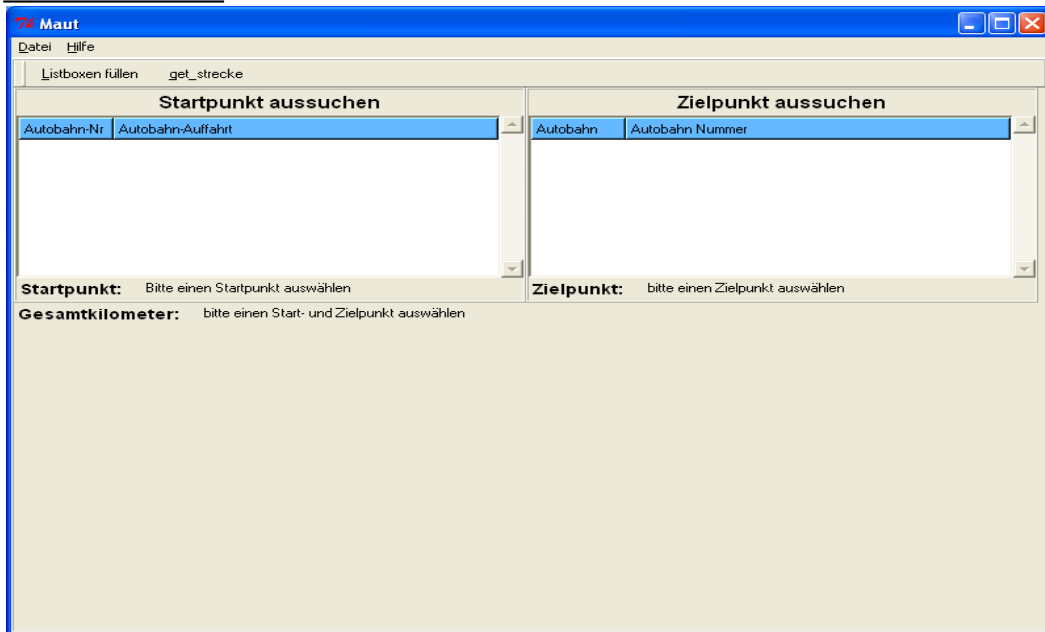
Nun die **cmd.exe** starten



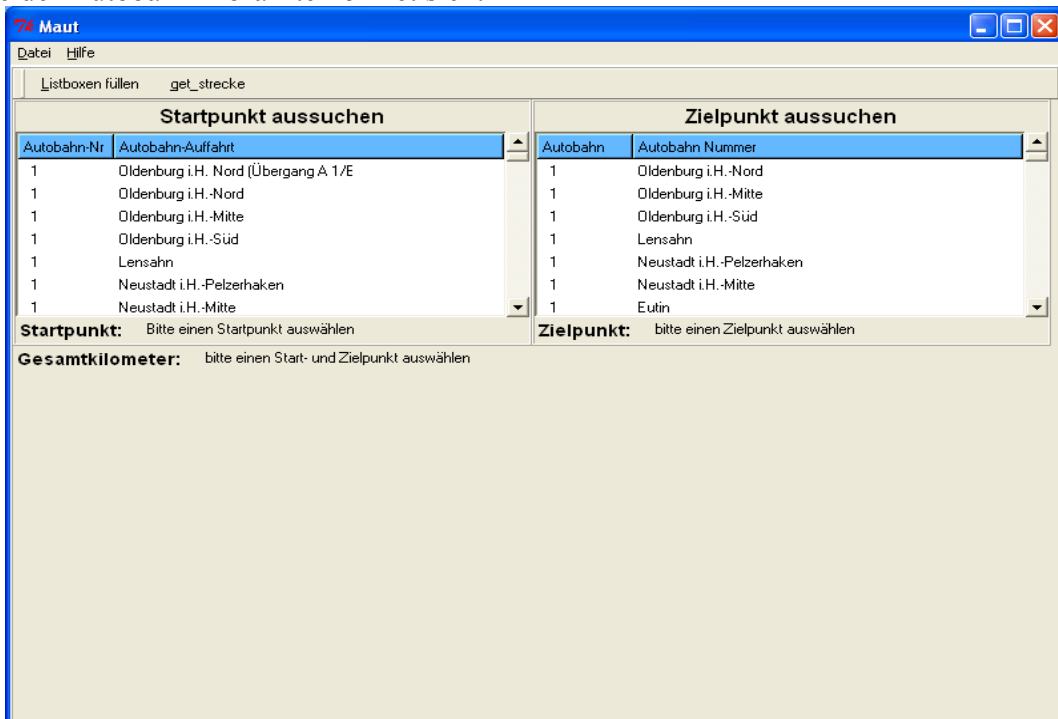
Dort **mautStart2.pl** eingeben und ENTER drücken.



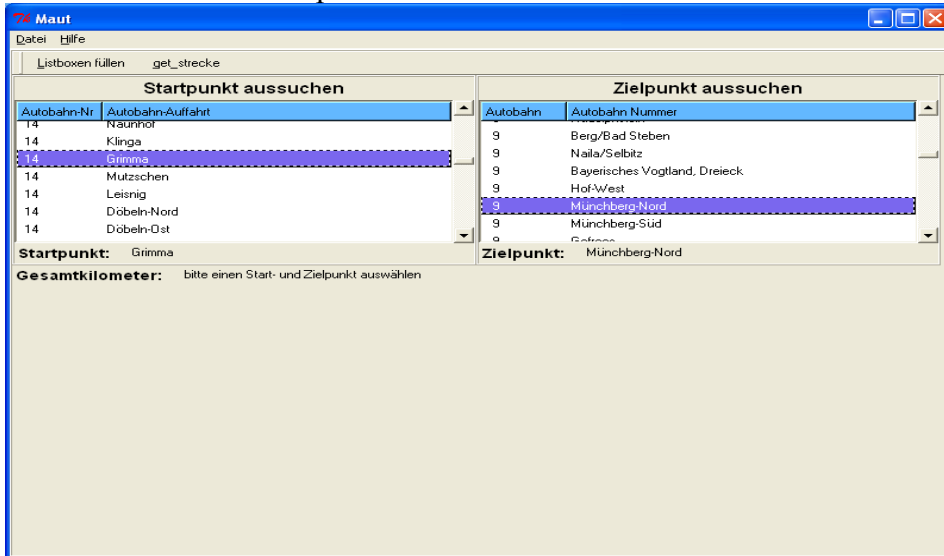
Das Programmfenster öffnet sich.
Dort auf **Listbox füllen** klicken.



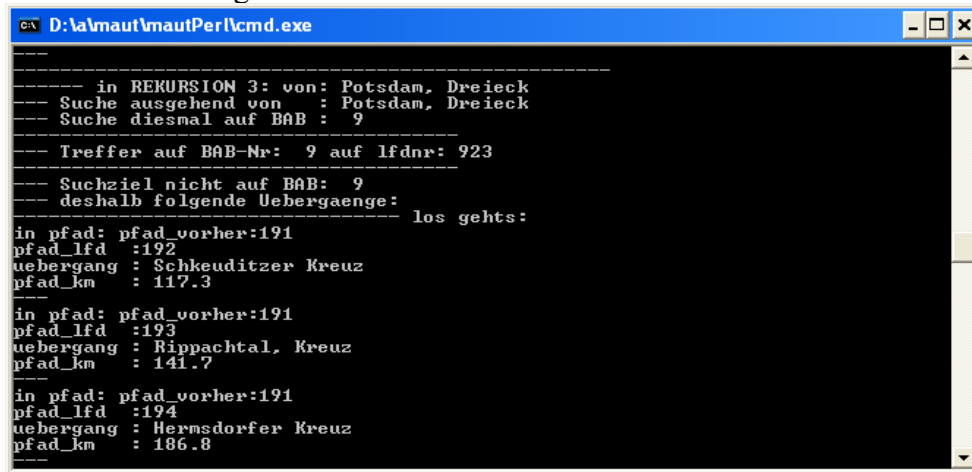
Die Liste der Autobahn-Abfahrten öffnet sich.



Nun den gewünschten Start- und Zielpunkt auswählen.



Nach einer kurzen Berechnung...



... wird die Ausgabe angezeigt.

